

Didáctica

Embarazo gemelar

Control prenatal

Dr. Jesús Martínez

Coordinador del Programa de Especialización
Obstetricia y Ginecología HGO
Facultad de Medicina-UCV

Embarazo gemelar

Introducción



Embarazo gemelar

Prevalencia

Dicigóticos

- Espontánea 1 %-2 % (1/80)
- Raza oriental 2-7/1000
- Caucásicos 9-20/1000
- Afro descendientes 20/1000

Monocigóticos

- Asistida 4/1000
- >2 %

Embarazo gemelar

Cigosidad y corionicidad

2/3 son dicigóticos



bicorial

1/3 son monocigóticos

- Bicorial-biamniótico
- Monocorial-biamniótico
- Monocorial-monoamniótica
- Siameses

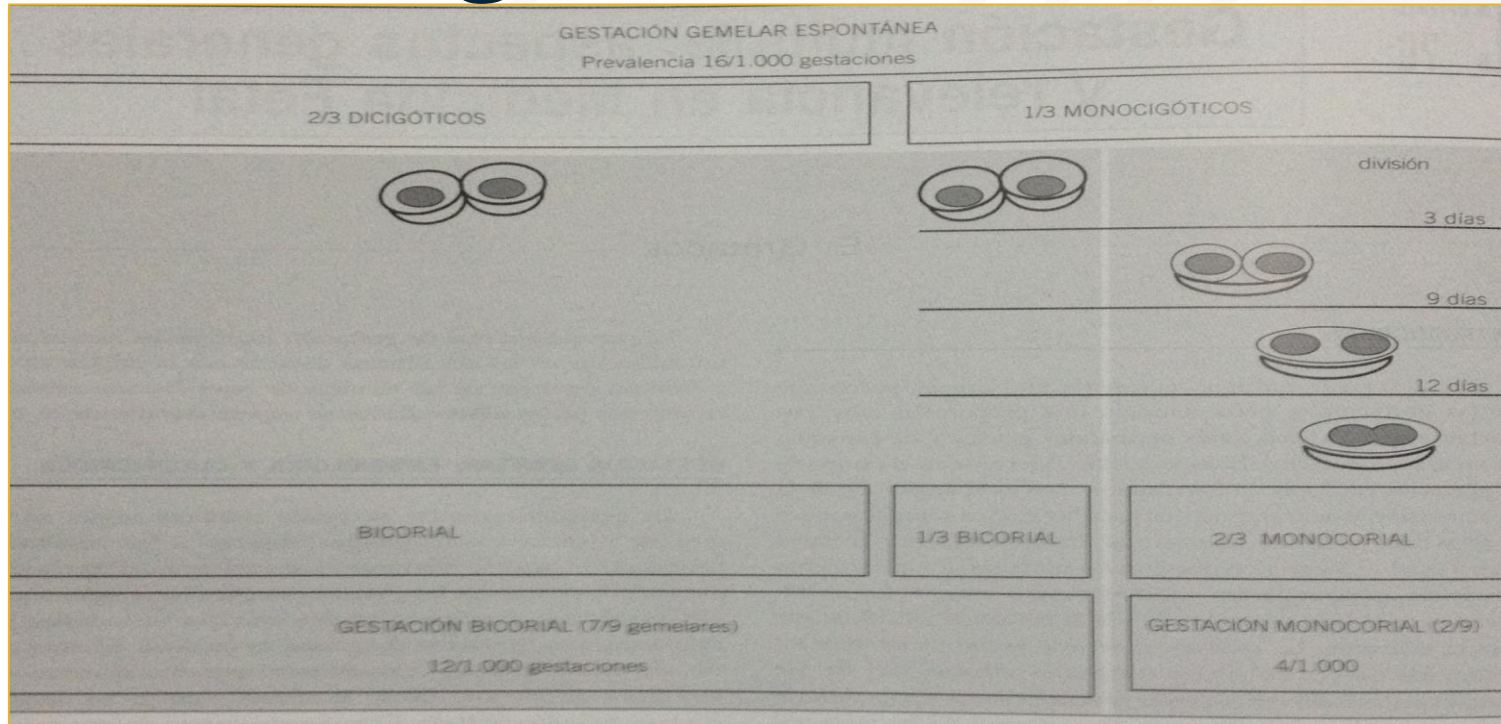
primeras 72 horas

8 días *

9-12 días

>13 días

Embarazo gemelar



Medicina Fetal, E. Gratacos. Pag. 688, Figura 1

Embarazo gemelar

Monocorial

- Mayor riesgo neurológico
- Comunicación vascular interfetal
- Reparto placentario
- Mayor incidencia de malformaciones

Embarazo gemelar

Control prenatal

- Diagnóstico de corionicidad
- Antes de la semana 15 de la gestación, el ultrasonido tiene sensibilidad y especificidad de 100 %

Embarazo gemelar

Control prenatal

Antes de las 11 semanas por ecografía transvaginal

- La observación de dos sacos amnióticos con espacio extracelómico con dos vesículas vitelinas es **diagnóstico de monocorionicidad**
- La visualización de dos corion envolventes que separa a dos embriones con vesícula vitelina en cada saco corial diagnostica **gestación bicorial**

Embarazo gemelar

Control prenatal

De 11 a 15 semanas

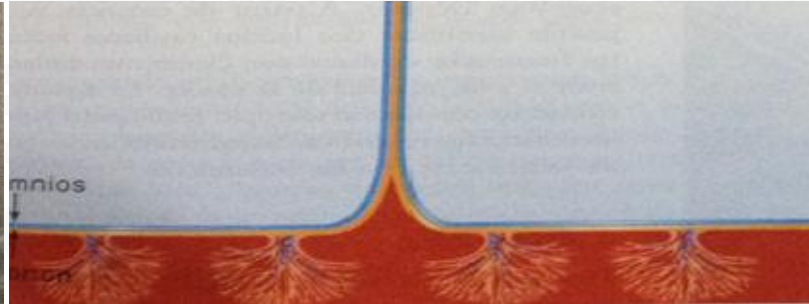
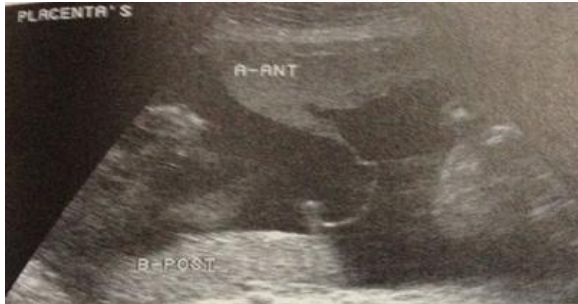
- Ya contactan los dos sacos, la membrana interfetal se adelgaza progresivamente
- El diagnóstico se hace por la forma que adopta la unión de la membrana interfetal con la pared uterina

Embarazo gemelar

Control prenatal

De 11 a 15 semanas

La presencia de corion entre las dos membranas amnióticas en la gestación bicorial resulta en un signo característico en forma de “v” invertida o delta griega llamado signo de delta o “twin peak sign”.

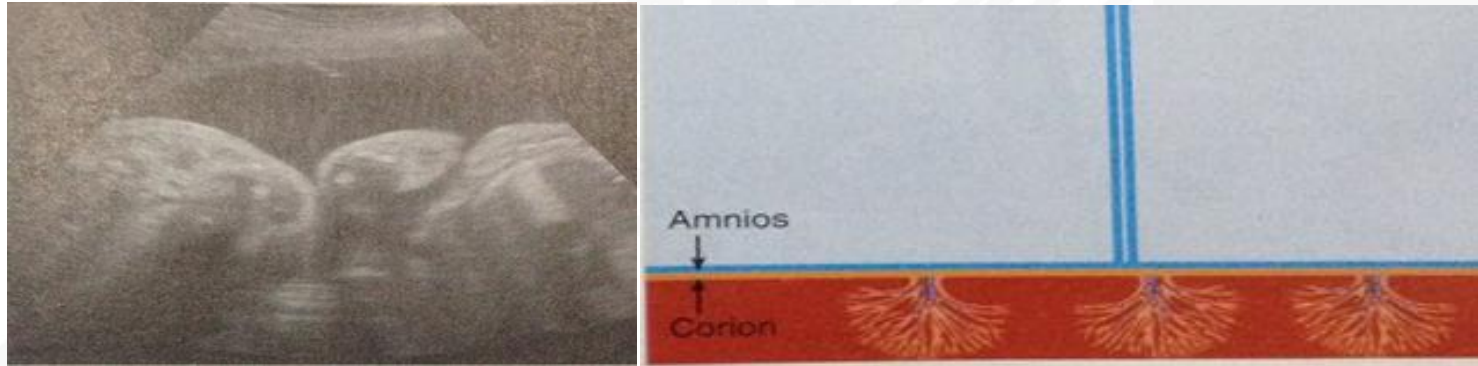


Embarazo gemelar

Control prenatal

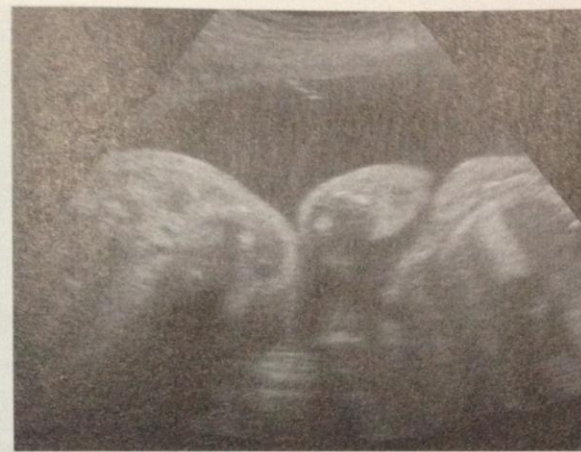
De 11 a 15 semanas

La ausencia de corion entre las membranas conforma una forma de "t" invertida o signo t en la gestación monocorial

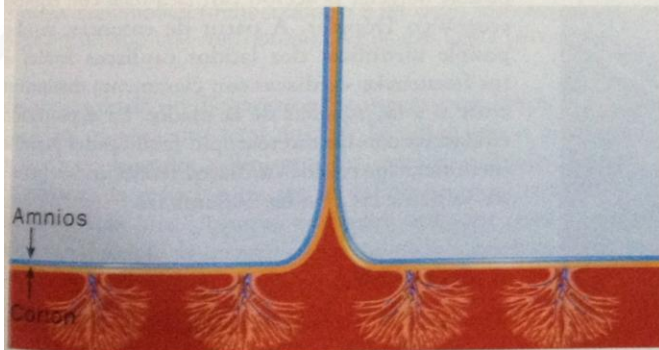




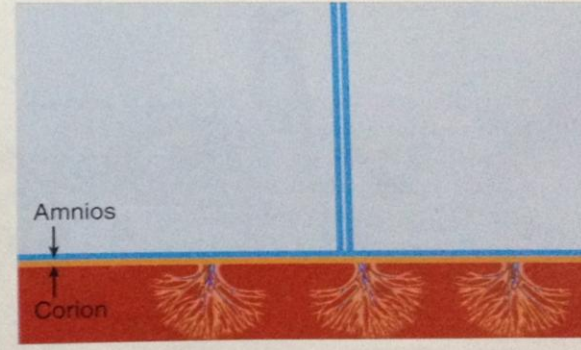
A



A



B



B

Williams obstetrica, pag 865, Figura 39-4 A

Embarazo gemelar

Control prenatal

Después de la semana 15

- Diagnóstico ecográfico pierde eficacia
- Medición del grosor de la membrana interfetal ha dado malos resultados especialmente en fases avanzadas de la gestación
- Genitales fetales distintos descarta monocorionidad
- Monocorial 99 % biamniótico
- Monoamniótico descartar primero transfusión feto-fetal
- Fetos móviles con vejigas normales es posible que se trate de un monoamniótico

Embarazo gemelar

Control prenatal

- Traslucencia nucal utilidad limitada
- Cribado bioquímico del I y II trimestre con limitaciones
- Gestaciones de orden superior ninguna utilidad
- Métodos invasivos
 - Biopsia corial
 - Amnioscentesis

Embarazo gemelar

Control prenatal

Riesgos maternos y obstetricos

- Prematuridad
- Anemia materna
- Preeclampsia
- Diabetes
- Edema-oliguria-hiperuricemia
- Aborto
- RPM
- Hiperemesis gravidica
- Placenta previa
- Hidramnios

Embarazo gemelar

Control prenatal

Riesgos y complicaciones fetales

- CFR - selectivo
- Transfusión feto-fetal
- Muerte de un gemelo
- Feto acardias
- Defectos del tubo neural

- Microcefalia, hidranencefalia
- Atresia intestinal
- Aplasia cutis
- Talipes equinovaro
- Luxación congénita de cadera

Embarazo gemelar

Control prenatal

Evaluación ecográfica

- Detección precoz de síndrome de transfusión feto fetal
- Traslucencia nucal positiva
- Plegamiento de membrana, feto inmóvil “pegado”
- Diferencia en índice de líquido amniótico y discordancia en el tamaño vesical
- Marcadores ecográficos de cromosomopatías igual a embarazo único

Embarazo gemelar

Control prenatal

Evaluación ecográfica

- Examen sistemático en búsqueda de malformaciones
- Evaluación del crecimiento fetal-detección de CFR en ambos fetos
- Discordancia fetal
- Doppler fetal
- Descarte de placenta previa

Embarazo gemelar

Control prenatal

- Evaluación ecográfica del cuello uterino antes de las 30 semanas
percentil 5 = 25 mm
- Entre las 22-24 semanas longitud cervical 25 mm sensibilidad de
50 %
- Después de 32 semanas pierde valor



proyectoechoucv@sos.ucv.ve